

## ZAPYTANIE OFERTOWE

<b>Nieruchomość</b>	<b>Budynek mieszkalny wielorodzinny</b>
<b>Adres</b>	<b>ul. Saperska 40A-B, 42A-D, 61-493 Poznań</b>
<b>Data</b>	<b>28.11.2024r.</b>
<b>Temat</b>	<b>Remont klatek schodowych poziom 0,-1</b>
<b>Numer oferty</b>	<b>SA40,42/01/2024</b>

Szanowni Państwo,

Wspólnota Mieszkaniowa Właścicieli Nieruchomości ul. Saperska 40A-B, 42A-D w Poznaniu (Zamawiający) zwraca się z prośbą o przedstawienie oferty cenowej na remont klatek schodowych poziom 0,-1 z uwzględnieniem niżej wymienionych prac:

### **SAPERSKA 40A**

Wejście do klatki schodowej- elewacja:

- zabezpieczenie folią i taśmą malarską drzwi wejściowych, posadzki
- uzupełnienie ubytków tynku na elewacji
- zagruntowanie powierzchni
- dwukrotne malowanie ścian i sufitu w kolorze podobnym do istniejącego

### **OBMIAR:**

- ściany - 22,0m<sup>2</sup>
- sufit - 9,0m<sup>2</sup>

Klatka schodowa poziom 0,-1:

- zabezpieczenie folią i taśmą malarską drzwi, posadzki i balustrady
- usunięcie łuszczących się powłok farby i tynku
- zagruntowanie gruntem CT-17 ścian i sufitów
- podszpachlowanie pęknięć i ubytków na sufitach i ścianach
- szlifowanie i gruntowanie miejsc po szpachlowaniu
- gruntowanie miejsc z wykwitami - na plamy
- dwukrotne malowanie sufitów i ścian farbą emulsyjną (Caparol) (kolory podobne do istniejących)
- dwukrotne malowanie lamperii farbą Caparol Samtex 20 odporną na ścieranie (kolor podany przez inwestora)
- przyklejenie odspojonych płytek cokołowych
- sprzątnięcie po wykonanych pracach i utylizacja odpadów

Wariant 2 dotyczący samej lamperii z tynku żywicznego:

- usunięcie z powierzchni lamperii tynku żywicznego
- szpachlowanie lamperii
- szlifowanie i gruntowanie miejsc po szpachlowaniu
- dwukrotne malowanie lamperii (kolor podany przez inwestora)

### **OBMIAR:**

- ściany - 74,2m<sup>2</sup>
- sufit - 35,4m<sup>2</sup>
- lamperia - 41,8m<sup>2</sup>

## **SAPERSKA 40B**

Wejście do klatki schodowej- elewacja:

- zabezpieczenie folią i taśmą malarską drzwi wejściowych, posadzki
- uzupełnienie ubytków tynku na elewacji
- zagruntowanie powierzchni
- dwukrotne malowanie ścian i sufitu w kolorze podobnym do istniejącego

### **OBMIAR:**

- ściany - 22,0m<sup>2</sup>
- sufit - 10,5m<sup>2</sup>

Klatka schodowa poziom 0,-1:

- zabezpieczenie folią i taśmą malarską drzwi, posadzki i balustrady
- usunięcie łuszczących się powłok farby i tynku
- zagruntowanie gruntem CT-17 ścian i sufitów
- podszpachlowanie pęknięć i ubytków na sufitach i ścianach
- szlifowanie i gruntowanie miejsc po szpachlowaniu
- gruntowanie miejsc z wykwitami - na plamy
- dwukrotne malowanie sufitów i ścian farbą emulsyjną (Caparol) (kolory podobne do istniejących)
- dwukrotne malowanie lamperii farbą Caparol Samtex 20 odporną na ścieranie (kolor podany przez inwestora)
- przyklejenie odspojonych płytek cokołowych
- sprzątanie po wykonanych pracach i utylizacja odpadów

Wariant 2 dotyczący samej lamperii z tynku żywicznego:

- usunięcie z powierzchni lamperii tynku żywicznego
- szpachlowanie lamperii
- szlifowanie i gruntowanie miejsc po szpachlowaniu
- dwukrotne malowanie lamperii (kolor podany przez inwestora)

### **OBMIAR:**

- ściany - 103,8m<sup>2</sup>
- sufit - 84,6m<sup>2</sup>
- lamperia - 88,5m<sup>2</sup>

## **SAPERSKA 40B/A**

Klatka schodowa poziom 0,-1:

- zabezpieczenie folią i taśmą malarską drzwi, posadzki i balustrady
- usunięcie łuszczących się powłok farby i tynku
- zagruntowanie gruntem CT-17 ścian i sufitów
- podszpachlowanie pęknięć i ubytków na sufitach i ścianach
- szlifowanie i gruntowanie miejsc po szpachlowaniu
- gruntowanie miejsc z wykwitami - na plamy
- dwukrotne malowanie sufitów i ścian farbą emulsyjną (Caparol) (kolory podobne do istniejących)
- dwukrotne malowanie lamperii farbą Caparol Samtex 20 odporną na ścieranie (kolor podany przez inwestora)

- przyklejenie odspojonych płytek cokołowych
- sprząatanie po wykonanych pracach i utylizacja odpadów

Wariant 2 dotyczący samej lamperii z tynku żywicznego:

- usunięcie z powierzchni lamperii tynku żywicznego
- szpachlowanie lamperii
- szlifowanie i gruntowanie miejsc po szpachlowaniu
- dwukrotne malowanie lamperii (kolor podany przez inwestora)

**OBMIAR:**

- ściany – 98,2m<sup>2</sup>
- sufit – 53,7m<sup>2</sup>
- lamperia – 100,9m<sup>2</sup>

**SAPERSKA 42A**

Wejście do klatki schodowej- elewacja:

- zabezpieczenie folią i taśmą malarską drzwi wejściowych, posadzki
- uzupełnienie ubytków tynku na elewacji
- zagruntowanie powierzchni
- dwukrotne malowanie ścian i sufitu w kolorze podobnym do istniejącego

**OBMIAR:**

- ściany - 14,0m<sup>2</sup>
- sufit – 12,0m<sup>2</sup>

Klatka schodowa poziom 0,-1:

- zabezpieczenie folią i taśmą malarską drzwi, posadzki i balustrady
- usunięcie łuszczących się powłok farby i tynku
- zagruntowanie gruntem CT-17 ścian i sufitów
- podszpachlowanie pęknięć i ubytków na sufitach i ścianach
- szlifowanie i gruntowanie miejsc po szpachlowaniu
- gruntowanie miejsc z wykwitami - na plamy
- dwukrotne malowanie sufitów i ścian farbą emulsyjną (Caparol) (kolory podobne do istniejących)
- dwukrotne malowanie lamperii farbą Caparol Samtex 20 odporną na ścieranie (kolor podany przez inwestora)
- przyklejenie odspojonych płytek cokołowych
- sprząatanie po wykonanych pracach i utylizacja odpadów

Wariant 2 dotyczący samej lamperii z tynku żywicznego:

- usunięcie z powierzchni lamperii tynku żywicznego
- szpachlowanie lamperii
- szlifowanie i gruntowanie miejsc po szpachlowaniu
- dwukrotne malowanie lamperii (kolor podany przez inwestora)

**OBMIAR:**

- ściany – 104,3m<sup>2</sup>
- sufit – 68,8m<sup>2</sup>

- lamperia – 76,8m<sup>2</sup>

### **SAPERSKA 42B**

Wejście do klatki schodowej- elewacja:

- zabezpieczenie folią i taśmą malarską drzwi wejściowych, posadzki
- uzupełnienie ubytków tynku na elewacji
- zagruntowanie powierzchni
- dwukrotne malowanie ścian i sufitu w kolorze podobnym do istniejącego

### **OBMIAR:**

- ściany - 12,0m<sup>2</sup>
- sufit – 9,0m<sup>2</sup>

Klatka schodowa poziom 0,-1:

- zabezpieczenie folią i taśmą malarską drzwi, posadzki i balustrady
- usunięcie łuszczących się powłok farby i tynku
- zagruntowanie gruntem CT-17 ścian i sufitów
- podszpachlowanie pęknięć i ubytków na sufitach i ścianach
- szlifowanie i gruntowanie miejsc po szpachlowaniu
- gruntowanie miejsc z wykwitami - na plamy
- dwukrotne malowanie sufitów i ścian farbą emulsyjną (Caparol) (kolory podobne do istniejących)
- dwukrotne malowanie lamperii farbą Caparol Samtex 20 odporną na ścieranie (kolor podany przez inwestora)
- przyklejenie odspojonych płytek cokołowych
- sprząatanie po wykonanych pracach i utylizacja odpadów

Wariant 2 dotyczący samej lamperii z tynku żywicznego:

- usunięcie z powierzchni lamperii tynku żywicznego
- szpachlowanie lamperii
- szlifowanie i gruntowanie miejsc po szpachlowaniu
- dwukrotne malowanie lamperii (kolor podany przez inwestora)

### **OBMIAR:**

- ściany – 111,2m<sup>2</sup>
- sufit – 74,9m<sup>2</sup>
- lamperia – 99,5m<sup>2</sup>

### **SAPERSKA 42C**

Wejście do klatki schodowej- elewacja:

- zabezpieczenie folią i taśmą malarską drzwi wejściowych, posadzki
- uzupełnienie ubytków tynku na elewacji
- zagruntowanie powierzchni
- dwukrotne malowanie ścian i sufitu w kolorze podobnym do istniejącego

### **OBMIAR:**

- ściany - 21,0m<sup>2</sup>
- sufit – 11,0m<sup>2</sup>

Klatka schodowa poziom 0,-1:

- zabezpieczenie folią i taśmą malarską drzwi, posadzki i balustrady
- usunięcie łuszczących się powłok farby i tynku
- zagruntowanie gruntem CT-17 ścian i sufitów
- podszpachlowanie pęknięć i ubytków na sufitach i ścianach
- szlifowanie i gruntowanie miejsc po szpachlowaniu
- gruntowanie miejsc z wykwitami - na plamy
- dwukrotne malowanie sufitów i ścian farbą emulsyjną (Caparol) (kolory podobne do istniejących)
- dwukrotne malowanie lamperii farbą Caparol Samtex 20 odporną na ścieranie (kolor podany przez inwestora)
- przyklejenie odspojonych płytek cokołowych
- sprząatanie po wykonanych pracach i utylizacja odpadów

Wariant 2 dotyczący samej lamperii z tynku żywicznego:

- usunięcie z powierzchni lamperii tynku żywicznego
- szpachlowanie lamperii
- szlifowanie i gruntowanie miejsc po szpachlowaniu
- dwukrotne malowanie lamperii (kolor podany przez inwestora)

#### **OBMIAR:**

- ściany – 109,6m<sup>2</sup>
- sufit – 63,4m<sup>2</sup>
- lamperia – 98,6m<sup>2</sup>

#### **SAPERSKA 42D**

Wejście do klatki schodowej- elewacja:

- zabezpieczenie folią i taśmą malarską drzwi wejściowych, posadzki
- uzupełnienie ubytków tynku na elewacji
- zagruntowanie powierzchni
- dwukrotne malowanie ścian i sufitu w kolorze podobnym do istniejącego

#### **OBMIAR:**

- ściany - 21,0m<sup>2</sup>
- sufit – 11,0m<sup>2</sup>

Klatka schodowa poziom 0,-1:

- zabezpieczenie folią i taśmą malarską drzwi, posadzki i balustrady
- usunięcie łuszczących się powłok farby i tynku
- zagruntowanie gruntem CT-17 ścian i sufitów
- podszpachlowanie pęknięć i ubytków na sufitach i ścianach
- szlifowanie i gruntowanie miejsc po szpachlowaniu
- gruntowanie miejsc z wykwitami - na plamy
- dwukrotne malowanie sufitów i ścian farbą emulsyjną (Caparol) (kolory podobne do istniejących)
- dwukrotne malowanie lamperii farbą Caparol Samtex 20 odporną na ścieranie (kolor podany przez inwestora)
- przyklejenie odspojonych płytek cokołowych
- sprząatanie po wykonanych pracach i utylizacja odpadów

Wariant 2 dotyczący samej lamperii z tynku żywicznego:

- usunięcie z powierzchni lamperii tynku żywicznego
- szpachlowanie lamperii
- szlifowanie i gruntowanie miejsc po szpachlowaniu
- dwukrotne malowanie lamperii (kolor podany przez inwestora)

**OBMIAR:**

- ściany – 113,4m<sup>2</sup>
- sufit – 80,3m<sup>2</sup>
- lamperia – 103,8m<sup>2</sup>

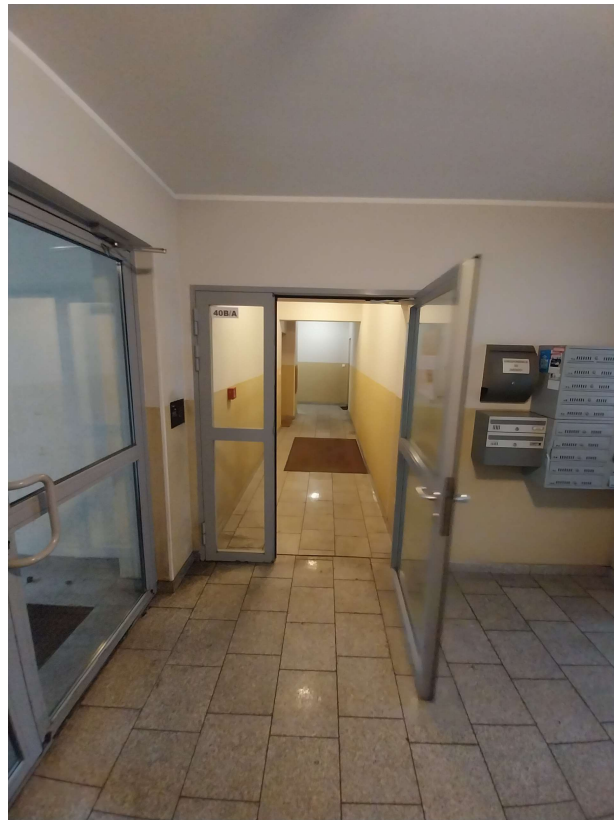
Uwaga:

1. Proszę podać koszt robocizny, sprzętu oraz materiału niezbędnego do wykonania wyżej wymienionych prac.
2. Oferta musi zawierać informacje:
  - jaki będzie okres gwarancji
  - potwierdzenie, że okres ważności oferty wynosi min. 6 miesięcy
  - szczegółowych pomiarów należy wykonać siłami własnymi
  - do oferty cenowej należy dołączyć oświadczenie zapoznania się z obiektem

**Termin przesyłania ofert: do 23.12.2024 r.**

Dokumentacja zdjęciowa











Oferty prosimy kierować :

- drogą mailową: inspektor działu technicznego: [maciej.waliszewski@palatyn.pl](mailto:maciej.waliszewski@palatyn.pl)
- osobiście w siedzibie firmy: PALATYN Zarządzanie Nieruchomościami Sp. z o. o.

**Miejsce realizacji zamówienia: ul. Saperska 40A-B, 42A-D w Poznaniu,**

W razie jakichkolwiek pytań lub uzgodnień oraz w celu ustalenia spotkania na terenie nieruchomości prosimy o kontakt telefoniczny lub mailowy z inspektorem działu technicznego:

Maciej Waliszewski  
tel. 508-352-181  
[maciej.waliszewski@palatyn.pl](mailto:maciej.waliszewski@palatyn.pl)